

# ОРГАНИЗАЦИЯ ПЕРЕВОЗКИ ГРУППЫ ДЕТЕЙ АВТОБУСАМИ

## Пошаговая инструкция

2017

# Шаг 1. Заключение договора фрахтования

Организатор  
перевозки  
(фрахтователь)

Перевозчик  
(фрахтовщик)

Договор  
фрахтования,  
определяющий  
права и  
обязанности  
сторон

При наличии  
собственного  
автобуса -  
переходим сразу  
к шагу 2

## Шаг 2. Подготовка необходимых документов

### Перечень документов

Список детей

Список  
сопровождающих

Программа маршрута  
(график движения, места и  
время остановок)

Сведения  
о водителе (водителях)

Список набора пищевых продуктов  
(в случае нахождения детей в пути  
согласно графику более 3 часов)

Сведения о медработниках (при  
перевозке в междугородном  
сообщении организованной  
транспортной колонной в течение  
более 12 часов)

## Шаг 3. Определение необходимого количества автобусов

Количество автобусов

```
graph TD; A[Количество автобусов] --> B[1 или 2]; A --> C[3 и более]; B --> D[Подача уведомления не позднее 2 дней до начала перевозки]; C --> E[Подача заявки на сопровождение не менее чем за 10 дней до перевозки];
```

1 или 2

Подача уведомления  
не позднее 2 дней до  
начала перевозки

3 и более

Подача заявки на  
сопровождение не менее  
чем за 10 дней до перевозки

# Шаг 4.1. Подача заявки на сопровождение или уведомления

## Перевозка между субъектами

В  
управления  
(отделы)  
ГИБДД по  
месту  
начала  
перевозки

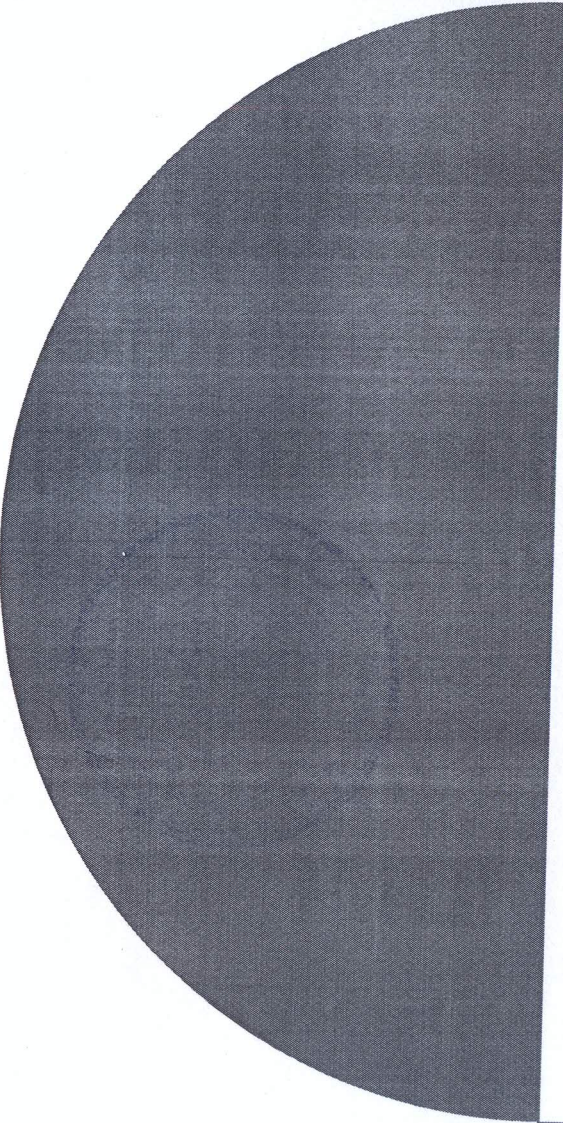
Перевозка в границах субъекта между  
несколькими муниципальными  
образованиями

В  
управление  
(отдел)  
ГИБДД по  
субъекту

Перевозка в границах  
муниципального образования

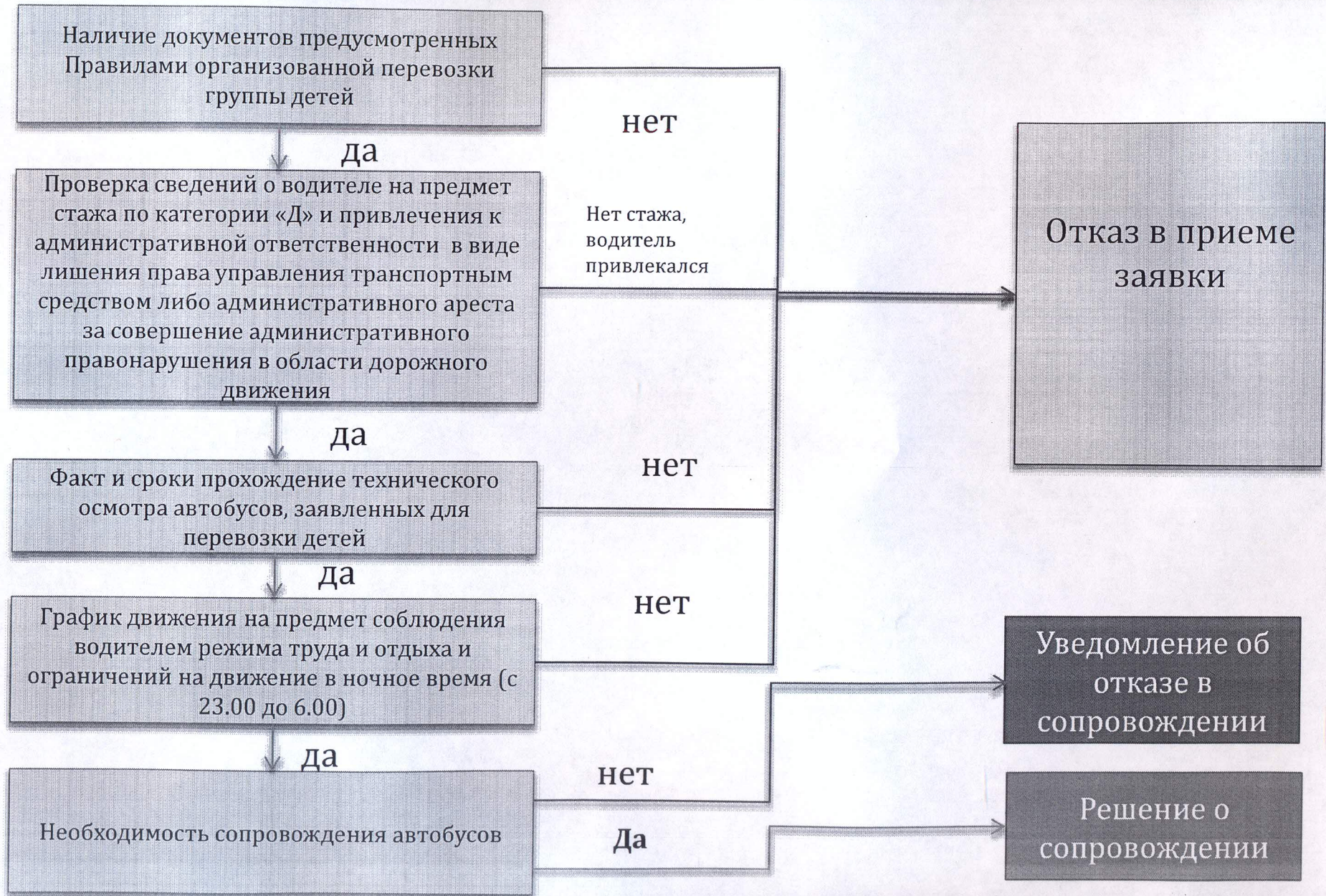
в отделы (отделения) ГИБДД территориального  
органа МВД России на районном (межрайонном)  
уровне.

## Шаг 4.2. Подача уведомления о перевозке



в отделы (отделения) ГИБДД территориального органа МВД России на районном (межрайонном) уровне, при их отсутствии в подразделение ГИБДД территориального органа МВД России на региональном уровне

# Шаг 5.1. Принятие решения Госавтоинспекцией о сопровождении автобуса

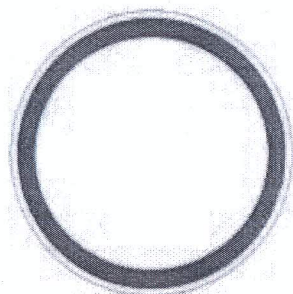


# Шаг 5.2. Рассмотрение уведомления о перевозке





## Шаг 6. Осуществление перевозки с соблюдением установленных требований



23.00 – 6.00

100

- Транспортным средствам, осуществляющим организованные перевозки групп детей вне населенных пунктов разрешается движение со скоростью не более 60 км/ч.
- В ночное время (с 23 часов до 6 часов) допускается организованная перевозка группы детей к железнодорожным вокзалам, аэропортам и от них, а также завершение организованной перевозки группы детей (доставка до конечного пункта назначения, определенного графиком движения, или до места ночлега) при незапланированном отклонении от графика движения (при задержке в пути), а также организованная перевозка группы детей, осуществляемая на основании правовых актов высших исполнительных органов государственной власти субъектов Российской Федерации
- После 23 часов расстояние перевозки не должно превышать 100 километров.